

Wenn es um die berufliche
Vorsorge geht.

Die Entwicklung einer Selbshilfeorganisation zur namhaften Gemeinschaftseinrichtung

Sergio Bortolin
Geschäftsführer

28. August 2015

Agenda

1. Unsere Unternehmungsphilosophie
2. Organisation
3. Facts & Figures
4. Wie packen wir die künftigen Herausforderungen an?

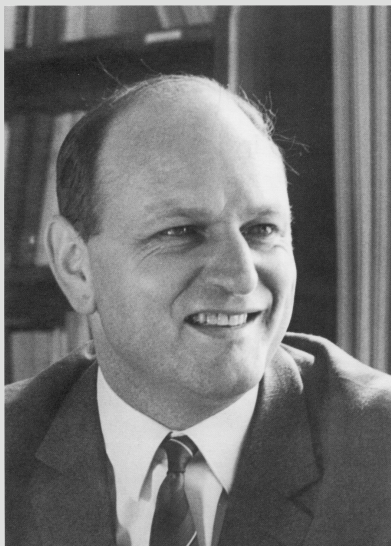
Woher kommen wir:

- Die ASGA (Altersvorsorge der Gewerbe- und Detaillistenverbände St. Gallen–Appenzell) wurde am 23.02.1962 im Hotel Walhalla in St. Gallen gegründet und Dr. Paul Bürgi wurde zum ersten Präsidenten gewählt.
- Politischer Gegenpol zum Schweizerischen Gewerbeverband (heute Proparis), der sich mit den Lebensversicherern zusammengetan hat.
- Interesse der Mitglieder stand im Vordergrund
- Preiswert, lokal und unabhängig wollte man sein
- Kartell der Lebensversicherer bekämpfen
- Gewerbe als Basis

Gründungsmitglieder der ASGA

	H. Antenen, Malergeschäft, St. Georgenstr. 85, St. Gallen
34 47 70	J. Dieziger, i. Pa. W. Dieziger AG, Bauunternehmung, Aepistr. 30, St. Gallen ✓
61 35	W. Eisenring, Wäschefabrik, Hirschenstr. 27, Gossau SG ✓
54 07	R. Grauer, Maschinen- und Apparatebau, Degershelm ✓
073/5 68 33	W. Hersperger, Laboratoires Herolis, Niederuzwil ✓
5 74 32	W. Hörler, Delikatessen, Oberdorfstr. 22, Herisau ✓
44 78 77	P. Hütter, Malergeschäft, Horschacherstr. 87a, St. Gallen
4 73 52	A. Keller, Nähmaschinen, Hauptstrasse 5, Horschach ✓
4 74 74	K. Keller, i. Pa. Gebrüder Keller, Horschach
22 55 44	Walter Keller, Benedict-School, Gartenstr. 3, St. Gallen ✓
27 22 24	Kies AG, Fürstenlandstr. 171, St. Gallen ✓
22 42 26	Alfred Lutz, Zahntechn. Labor, Rosenbergstr. 58, St. Gallen ✓
	J. Tannheimer, Silber- und Goldschmied, Gallusstr. 22, St. Gallen ✓
045/9 74 24	Adolf Urfer, Architekt SIA, Bad Ragaz ✓
	Arthur Rohner, Holz und Kohlen, Im Nühlebühl, Hotel Hirschen, Herisau
072/5 41 36	E. Stalder, Confiserie, Bahnhofstrasse, Uzwil ✓
22 73 72	Hans Wagner, Malerei, Felsenstr. 88, St. Gallen
23 70 86	E. Zollikofer, i. Pa. Zollikofer & Co., Spielwaren, Marktasse 19, St. Gallen ✓

Unsere Unternehmungsphilosophie



Dr. P. Bürgi
VRP 1962-1989



Ernst Dobler
VRP 1989-1995



Niklaus Sutter
VRP 1995-2008



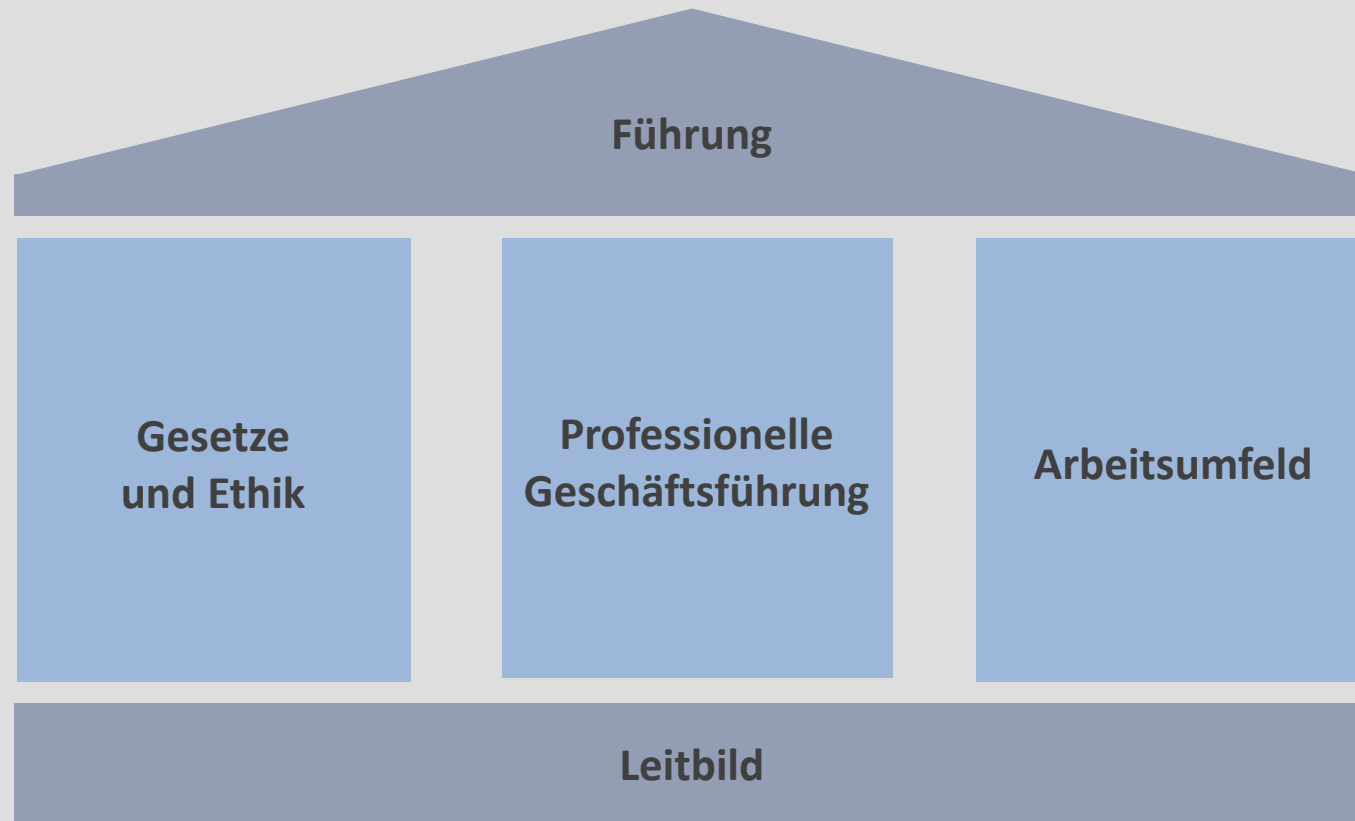
Ernst Reinhart
GF 1969-2002



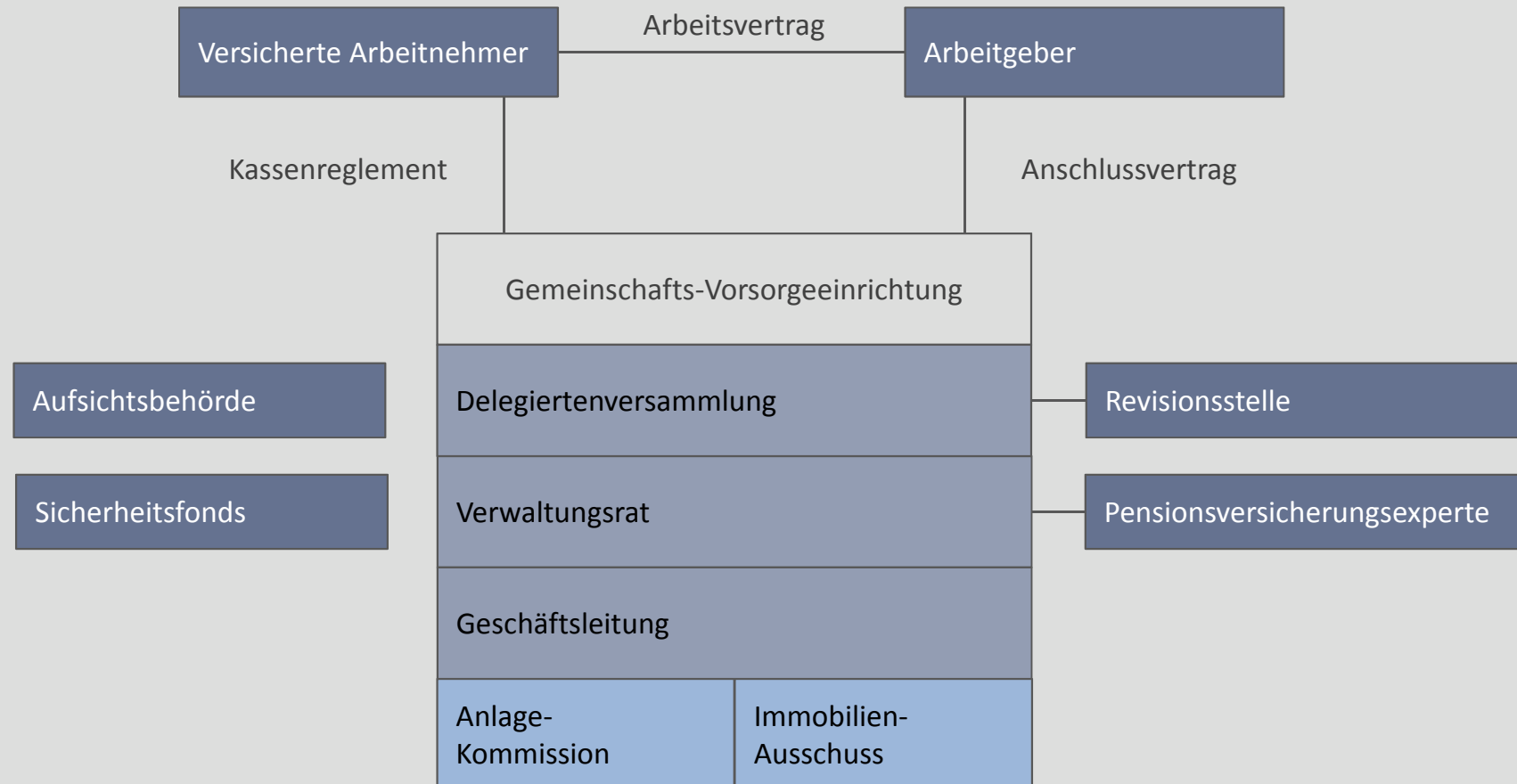
Marcel Berlinger
GF 2002-2012

Wir sind eine **Genossenschaft**: Ihre Interessen sind auch unsere Interessen.

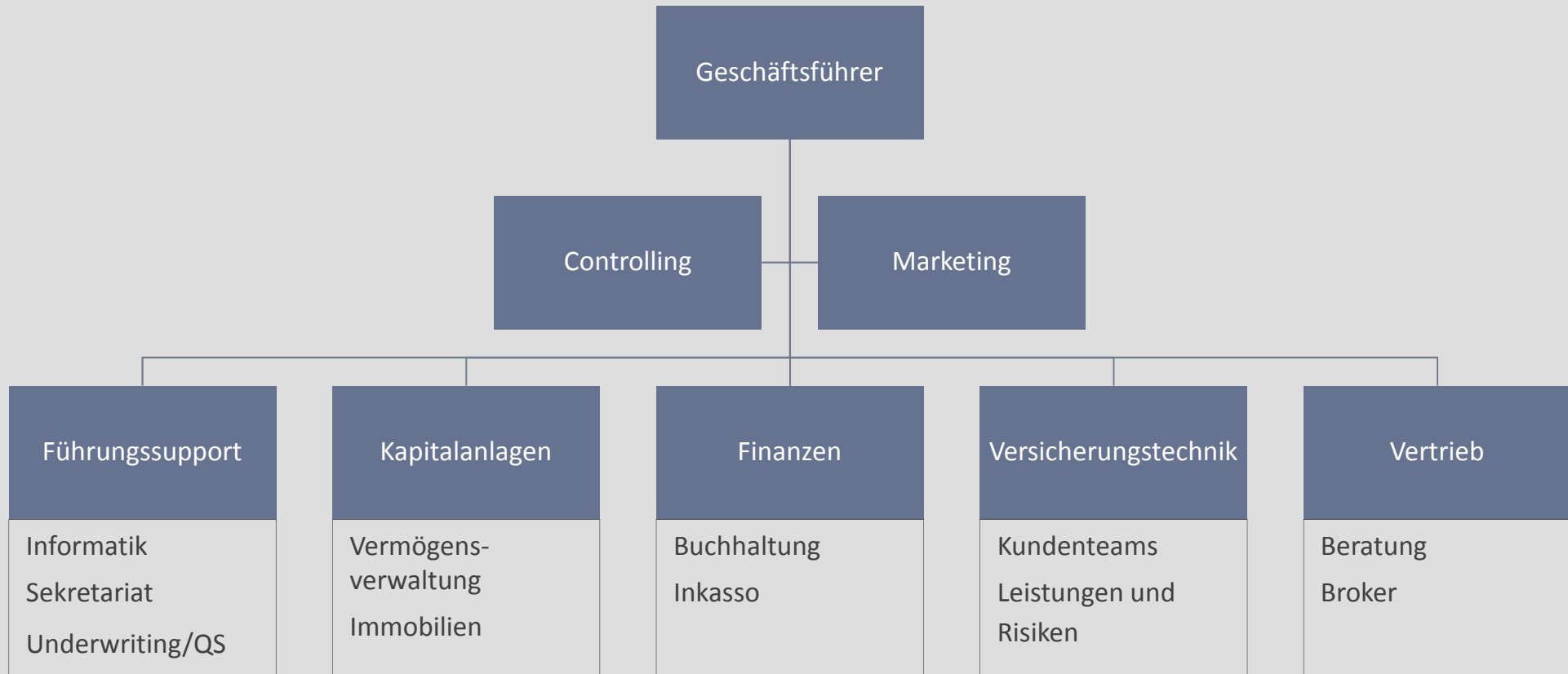
- Wir sind **sicher**, weil wir auf gesunde Strukturen achten und nachhaltig investieren.
- Wir haben die **tiefsten Verwaltungskosten**, weil wir effizient arbeiten.
- Wir passen zu unseren Mitgliedern.
Wir kommunizieren auf Augenhöhe: **unkompliziert**, verständlich und transparent.
- Wir haben uns seit **50 Jahren** bewusst auf die 2. Säule **fokussiert** und sind heute die grösste unabhängige Pensionskasse der Schweiz.
- Wir suchen lokale Mitarbeiter, welche zu uns passen und sind für sie eine **verantwortungsvolle Arbeitgeberin**.



Organisation ASGA Pensionskasse Genossenschaft

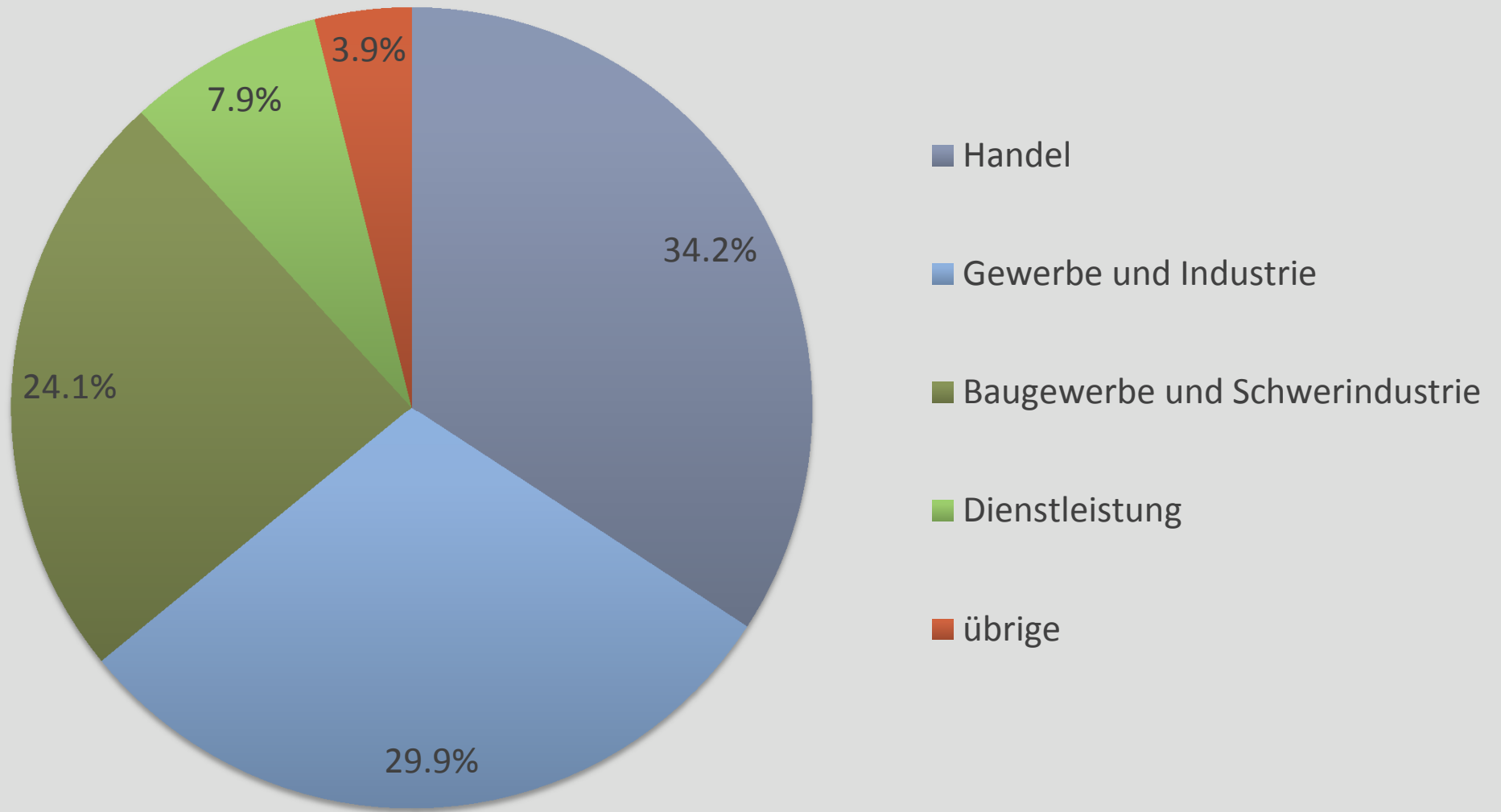


Organigramm ASGA





Branchenmix ASGA Pensionskasse



	31.12.2013	31.12.2014
Mitgliederfirmen	9'669	10'245
Versicherte Personen	77'389	82'965
Altersrentner	4'650	5'592
Invalidenrentner	1'803	1'881
Partnerrentner	580	629
Verzinsung BVG-Teil	3.0%	4.0%
Verzinsung Überobligatorischer Teil	3.0%	4.0%
Performance Gesamtvermögen	6.65%	7.90%
Deckungsgrad	114.1%	117.1%

Betriebsrechnung (Mio. CHF)	31.12.2013	31.12.2014
Beiträge (Spar-/Risikoprämie)	558.7	601.8
Einlagen / Freizügigkeitsleistungen	756.0	1'033.8
Leistungen an Versicherte (Kapital und Renten)	873.1	911.2
Ertragsüberschuss	318.0	421.5
Bilanz (Mio. CHF)		
Bilanzsumme	9'774.3	11'424.0
Vorsorgekapital Aktive und Rentner	7'602.0	8'617.4
Technische Rückstellungen	380.4	464.5
Wertschwankungsreserve	1'126.9	1'548.4

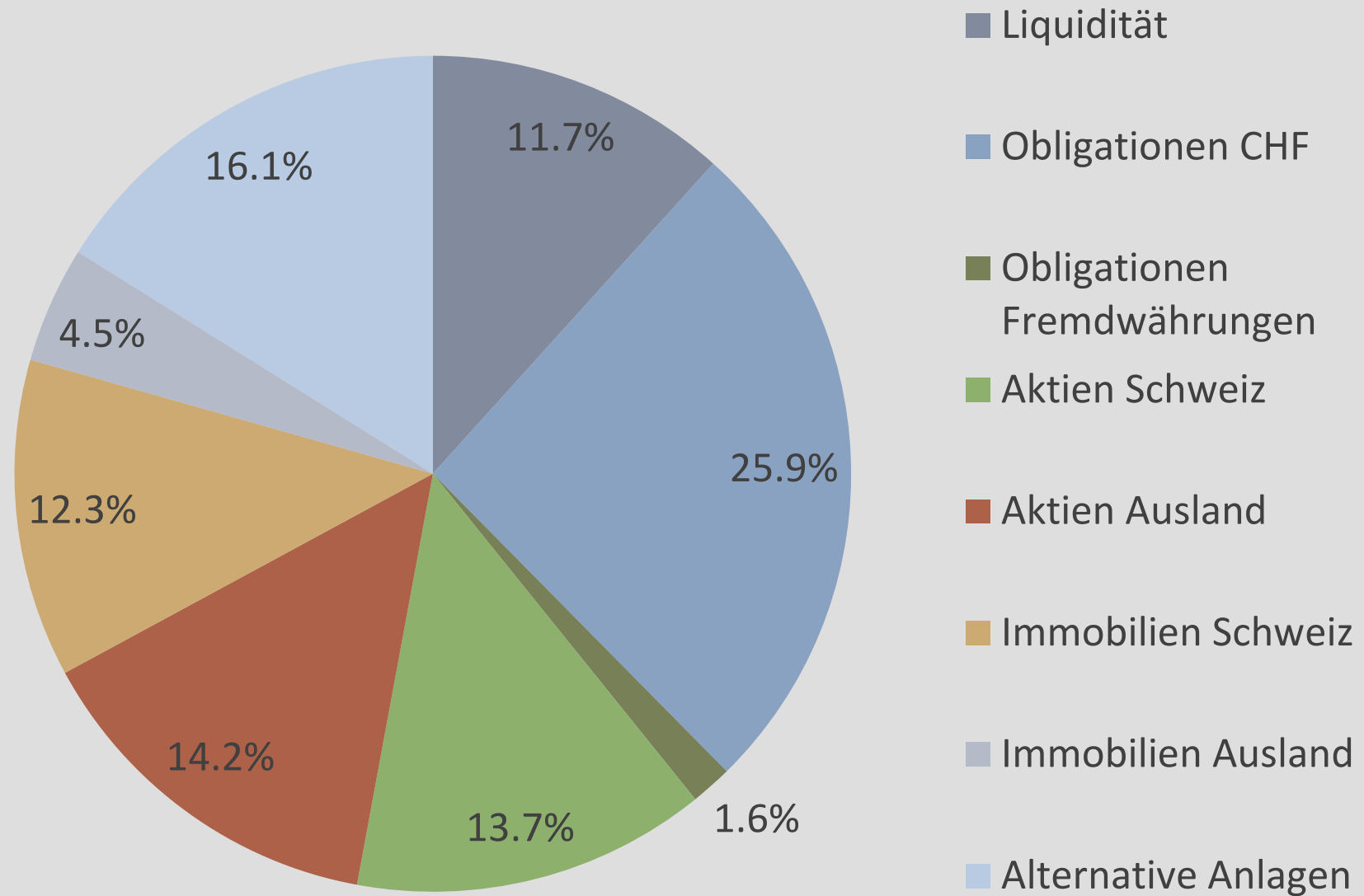
Kennzahlen ASGA (10-Jahres-Vergleich)

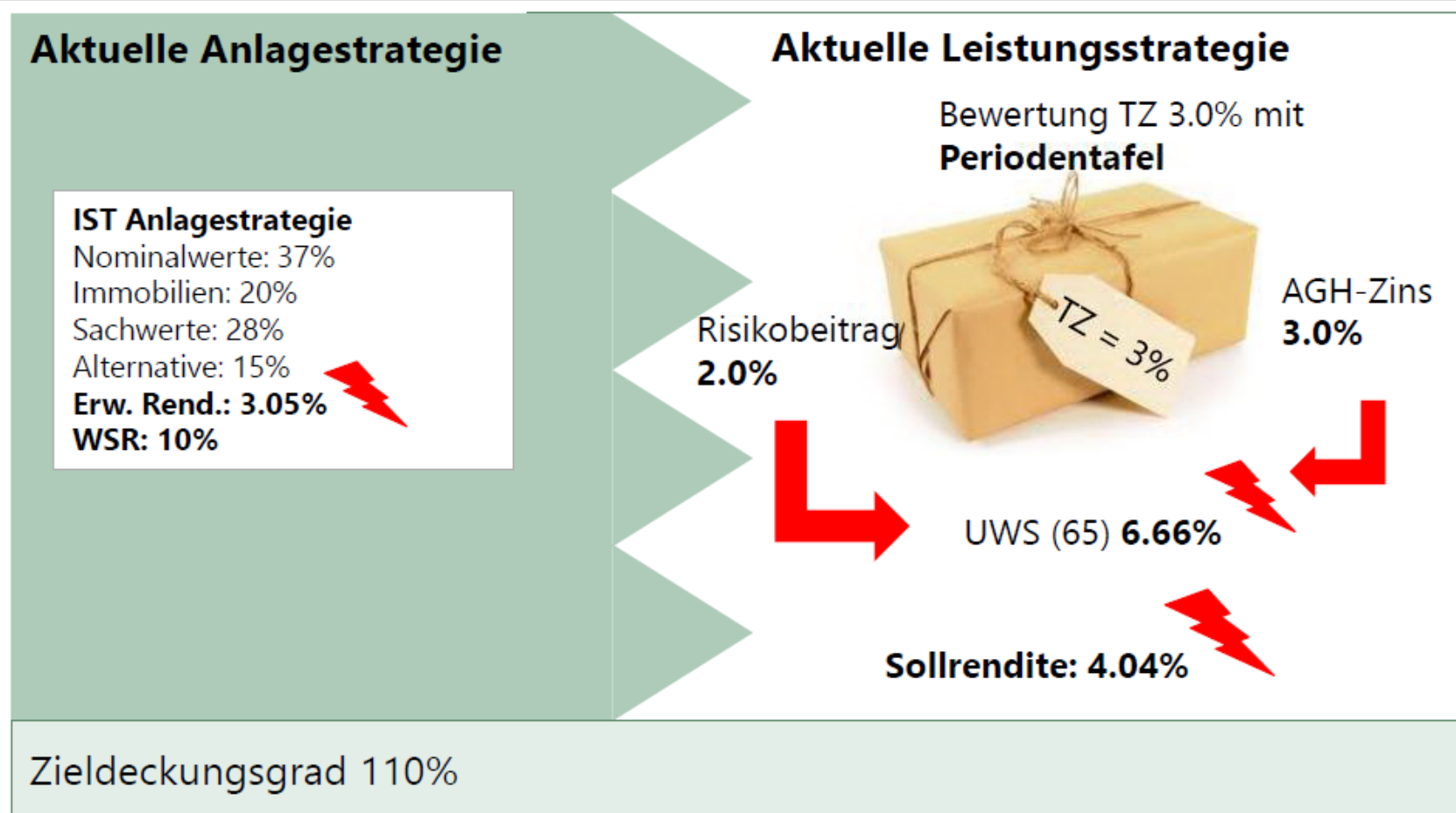


Verzinsung ASGA	2005	2006	2007	2008	2009	2010	2011	2012	2013	2014
Gesamtverzinsung ASGA (obligatorisch und überobligatorisch)	2.5%	3.25%	3.0%	2.75%	*2.0% *1.0%	2.0%	2.0%	2.0%	3.0%	4.0%
BVG-Mindestzins	2.5%	2.5%	2.5%	2.75%	2.0%	2.0%	2.0%	1.5%	1.5%	1.75%
Ø 10 Jahre: 2.61%*			Ø 5 Jahre: 2.60%			Ø 3 Jahre: 3.00%				
Performance ASGA										
Gesamtperformance	10.49%	6.61%	2.32%	-12.57%	8.7%	2.31%	0.5%	5.8%	6.65%	7.9%
Ø 10 Jahre: 3.87%			Ø 5 Jahre: 4.63%			Ø 3 Jahre: 6.78%				
Deckungsgrad ASGA (31.12.)	113.7%	117.1%	115.7%	98.3%	106.0%	108.5%	106.7%	111.1%	114.1%	117.1%

* für 2009 wird mit einem gewichteten Wert von 1.67% gerechnet

Aufteilung Anlagevermögen (per 31.12.2014)



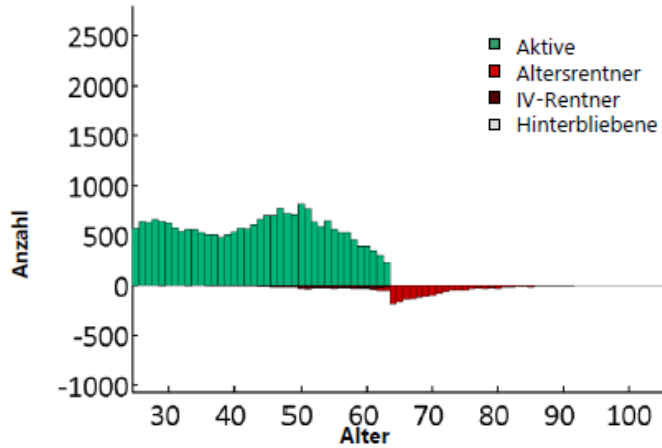


Gleichgewicht zwischen aktiven Versicherten und Rentnern nicht erreicht.

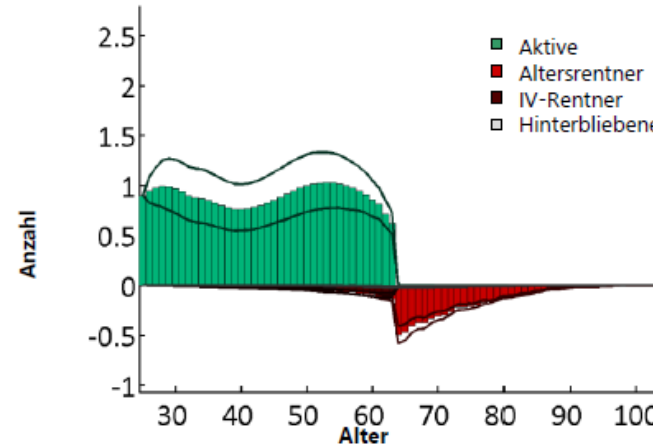
↳ Umverteilung ⚡ Konflikt

Fortschreibung des Versichertenbestands*

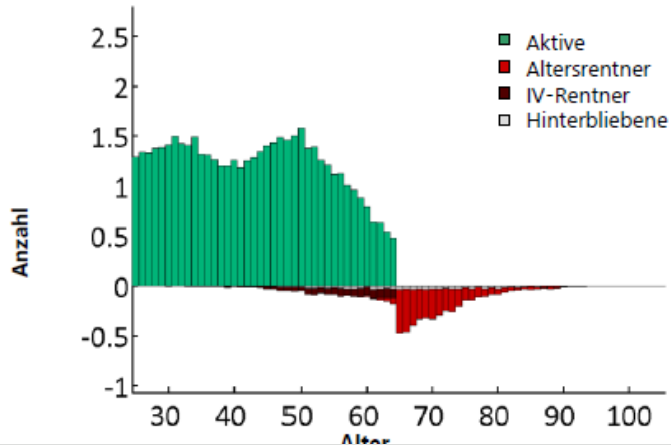
BESTANDESVERTEILUNG FRAUEN 2015



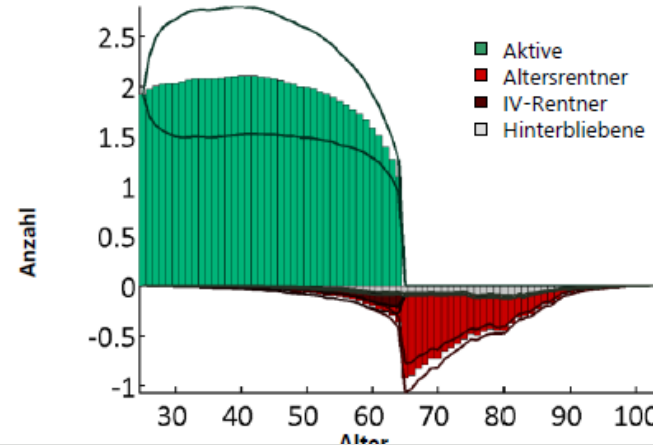
BESTANDESVERTEILUNG FRAUEN 2030



BESTANDESVERTEILUNG MÄNNER 2015

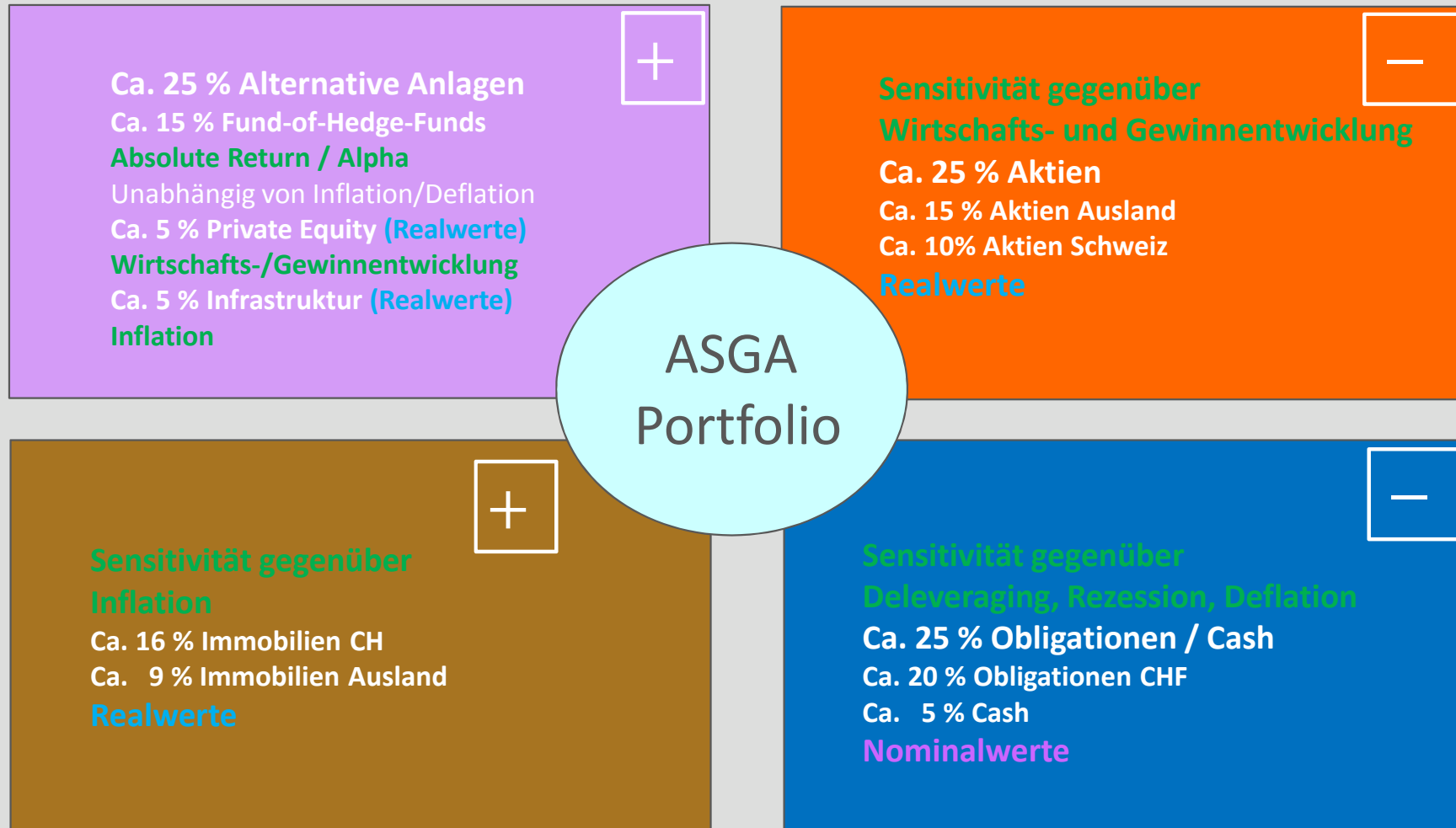


BESTANDESVERTEILUNG MÄNNER 2030



Ziel 2020 – 25 %-Ansatz

Funktionen/Sensitivitäten sprechen für Expositionen gegenüber 4 Bereichen



Schaffung einer **ausgeglichene** Anlagestruktur – Fokus auf **Steuerung des Finanzierungsprozesses**
– Breite und **sorgfältige Diversifikation** mit **reinen Anlageklassen** – **Höhere Portfolioeffizienz**

Leistungsstrategie

Bewertung TZ **2.5%**
mit **Generationentafel**

Risikobeitrag
1.8%



AGH-Zins 2.5% plus 0.25%
Risikoentschädigung =
2.75%

UWS (65) **Senkung bis 5.64%,
Tarifzins: ca. 2.7%**

Sollrendite: 3.3%

Parameter wurden an das aktuelle Umfeld (Lebenserwartung, Zinsniveau) angepasst!

Senkung Umwandlungssatz im Überobligatorium

Die gesetzlichen Rahmenbedingungen machen ein perfektes Gleichgewicht schwierig umsetzbar. Deshalb Annäherung:

	UWS (in %)											
	2015	2016	2017	2018	2019	2020	2021	2022	2023	2024	2025	
ÜO-Satz	6.40	6.40	6.30	6.20	6.10	6.00	5.80	5.60	5.40	5.20	5.00	
BVG-Satz	6.80	6.80	6.80	6.80	6.80	6.60	6.40	6.20	6.00	6.00	6.00	AV 2020
umhüllend*	6.66	6.66	6.62	6.58	6.55	6.38	6.18	5.98	5.78	5.71	5.64	

* Gewichtet mit 36% Überobligatorium auf Basis der heutigen Schattenrechnung

Zinsmechanismus

Ein Zinsmechanismus steuert in Abhängigkeit des Deckungsgrades die Verzinsung der Altersguthaben der Aktiven.

DG-Höhe in %	Verzinsung in % (Modell)
<90	0.00%
90-95	0.00%
95-100	Entscheid VR (für Simulation 0.00%)
100-113	BVG-Zins*
113-115	Leistungsstrategie: 2.75%
115-116	LS + 0.25%
116-117	LS + 0.5%
117-118	LS + 0.75%
118-120	LS + 1.25%
>120	LS + 1.25% + (DG-120%)*0.5

} Sanierungsmassnahmen

* Mehrverzinsung in Kompetenz Verwaltungsrat

Beteiligung Rentner

Die Beteiligung der Rentner erfolgt über eine 13. Rente

Ein Rentner ist Bezugsberechtigt, sobald die Verzinsung der Aktiven den durch den Umwandlungssatz gegebenen impliziten Zins übersteigt.

		UWS (in %)										
DG-Höhe in %	Verzinsung Aktive in %	6.80	6.66	6.62	6.58	6.55	6.38	6.18	5.98	5.78	5.71	5.64
113-115	2.75%											
115-116	3.0%											
116-117	3.25%											
117-118	3.5%											
118-120	4.0%											
>121	>4.5%											

Berechtigt für eine 13. Rente

Fragen?

ASGA[▲]



ASGA Pensionskasse Rosenbergstrasse 16, 9001 St.Gallen, T 071 228 52 52, www.asga.ch